

Laser Scanner X40<sup>GO</sup>

Laser Scanner  
Portatile 3D



# X40<sup>GO</sup> SPECIFICHE TECNICHE

## X40<sup>GO</sup> SLAM Laser Scanner

X40<sup>GO</sup> è un sistema compatto che fornisce nuvole di punti ad alta precisione, basato sulla tecnologia SLAM. L'orientamento del LiDAR a 70 metri di distanza è stato progettato per massimizzare la copertura e una fotocamera da 12 megapixel fornisce informazioni di colore al modello 3D. Una soluzione semplice e conveniente, ideale per i rilievi di interni e la generazione di piante.

### LIDAR

Portata massima	70 m @80%, 40 m @10%
Portata minima	0.1 m
Frequenza di scansione	200.000 pts/s
Campo visivo	360°H, -7~52°V
Classe laser	Class 1
Lunghezza d'onda	905nm

### CAMERA

N° di pixels	12 Mpx
FOV diagonale	210°
Lunghezza focale	1.26 mm
Risoluzione	2704X2288 px
Grandezza del sensore	1/2.3 inch
Dimensione pixel	1.55 μm

### SISTEMA

Accuratezza relativa	6 mm <sup>1</sup>
Punti di controllo	Pavimenti e muri
Archivio dati	512GB SSD
Comunicazione	Wi-fi, USB type-c
Modalità operativa	Modalità SLAM, Visualizzazione in tempo reale
Modalità di elaborazione	Post-processing con <i>GOpost</i> <sup>2</sup>

### SPECIFICHE ELETTRICHE

Consumo energetico	18W
Tensione di alimentazione del sistema	20V
Tempo operativo	1.7 h (singola batteria)
Alimentazione esterna	USB Type-c
Tensione in ingresso della batteria	5-20V
Tensione in uscita della batteria	10.8V
Capacità della batteria	3000mAh

### SPECIFICHE FISICHE

Peso	0,65 kg (senza batteria) 1.16 kg (con batteria)
Dimensione	283.8 mm x 173.8 mm x 170 mm
Temperatura di esercizio	-20°C to +50°C (-4°F to 122°F)
Umidità	<95%
Protezione acqua/polvere	IP54

1. In ambienti controllati
2. Qualsiasi CPU, solo GPU NVIDIA

## SOFTWARE DEDICATO

### GOapp

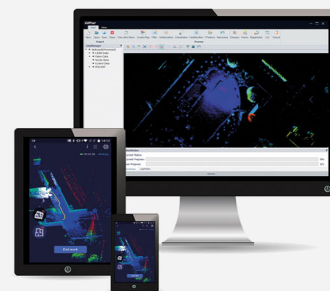


GOapp è l'applicazione mobile dedicata agli scanner Stonex SLAM, per la gestione dei progetti, la visualizzazione della nuvola di punti in tempo reale, l'anteprima delle immagini, l'aggiornamento del firmware e altre operazioni. L'APP funziona sul sistema operativo Android e IOS.

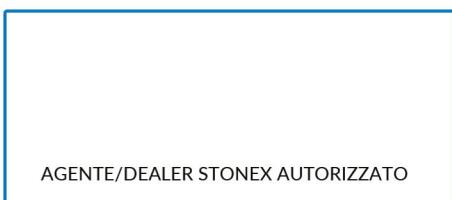
### GOpost



Software di post-elaborazione per Windows che esegue ottimizzazione, colorazione delle nuvole di punti e creazione di immagini panoramiche. È inoltre possibile importare punti di controllo per georeferenziare la nuvola di punti.



Immagini, descrizioni e specifiche tecniche sono soggette a modifiche senza preavviso.



AGENTE/DEALER STONEX AUTORIZZATO

**STONEX®**

Viale dell'Industria 53 - 20037 Paderno Dugnano (MI) - Italy  
Phone +39 02 78619201  
www.stonex.it | info@stonex.it